

Результаты ВПР по русскому языку в 5 классах ОУ Московского района Санкт-Петербурга

Оглавление

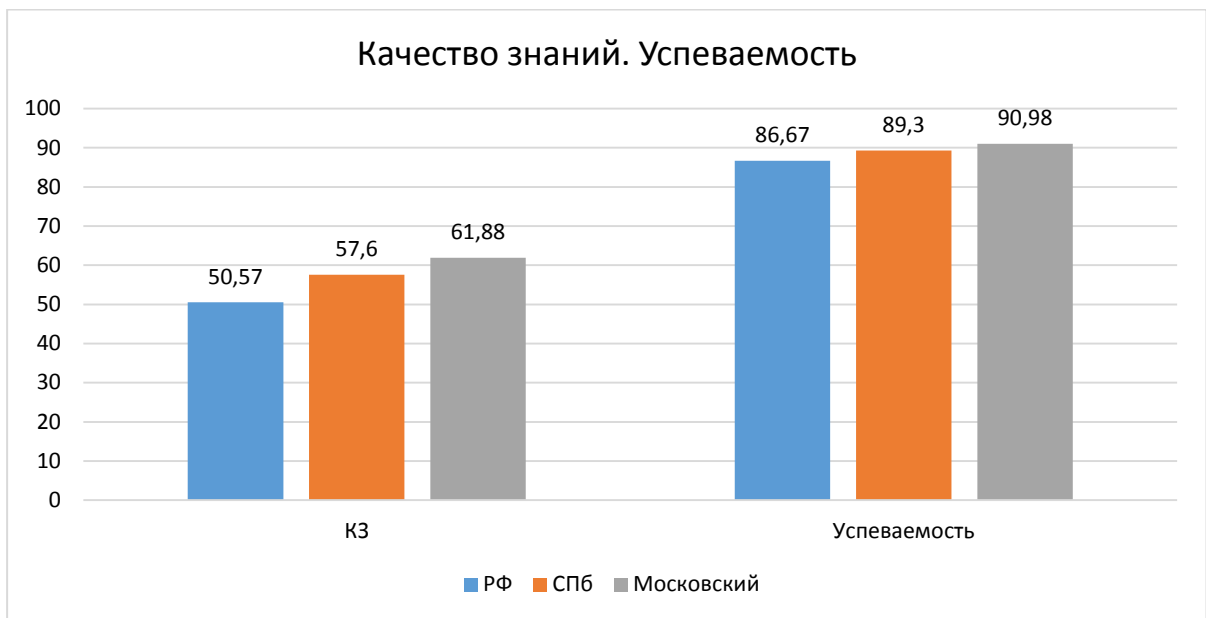
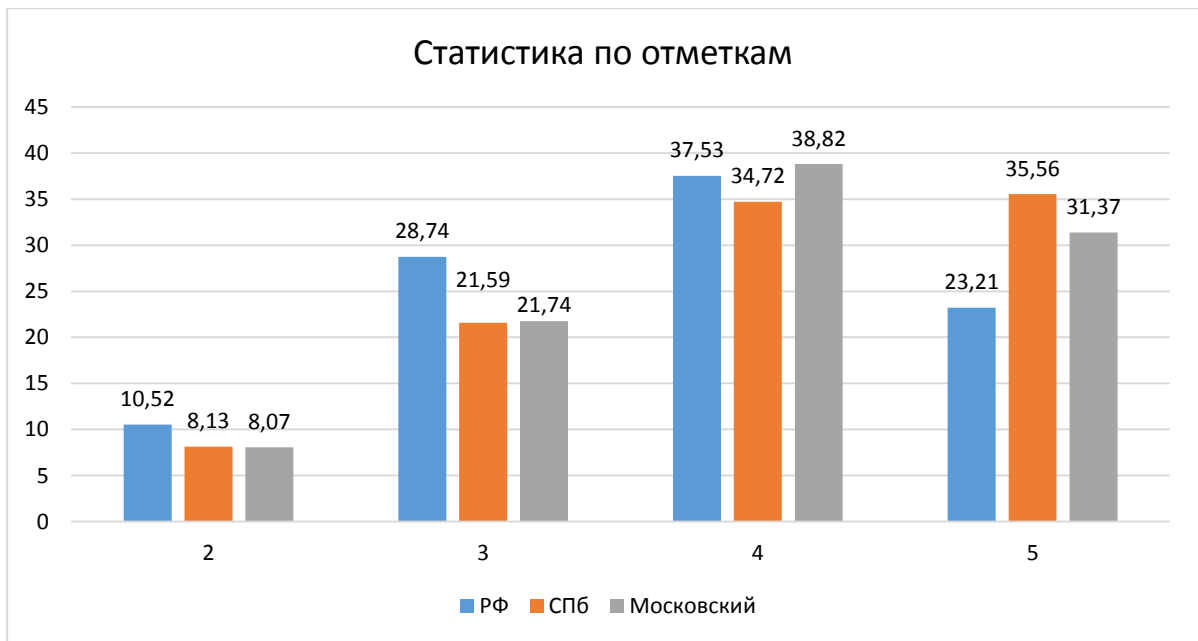
Статистика по отметкам (%)	2
Распределение первичных баллов	4
Выполнения заданий.....	5
Выполнение заданий группами учащихся по уровню подготовки	7
Достижение требований ФГОС НОО	8

Во всероссийской проверочной работе *по русскому языку для 5 классов* приняли участие **34** ОУ района, всего **2471** учащихся.

Статистика по отметкам (%)

Результаты по ОУ ВПР русский язык

№ п/п	Наименование ОУ	кол-во уч-ков	% "2"	% "3"	% "4"	% "5"	КЗ	Успеваемость
1	ГБОУ СОШ №1	63	0,00%	28,57%	55,56%	15,87%	71,43%	100,00%
2	ГБОУ СОШ №351	105	7,62%	30,48%	48,57%	13,33%	61,90%	92,38%
3	ГБОУ СОШ №353	16	0,00%	56,25%	25,00%	18,75%	43,75%	100,00%
4	ГБОУ СОШ №354	59	18,64%	38,98%	27,12%	15,25%	42,37%	81,36%
5	ГБОУ СОШ №355	43	32,56%	27,91%	32,56%	6,98%	39,53%	67,44%
6	ГБОУ СОШ №356	88	22,73%	29,55%	38,64%	9,09%	47,73%	77,27%
7	ГБОУ СОШ №358	106	9,43%	35,85%	42,45%	12,26%	54,72%	90,57%
8	ГБОУ СОШ №362	50	16,00%	40,00%	40,00%	4,00%	44,00%	84,00%
9	ГБОУ ФМЛ №366	101	0,99%	13,86%	47,52%	37,62%	85,15%	99,01%
10	ГБОУ СОШ №371	54	11,11%	25,93%	59,26%	3,70%	62,96%	88,89%
11	ГБОУ СОШ №372	22	13,64%	40,91%	40,91%	4,55%	45,45%	86,36%
12	ГБОУ лицей №373	102	4,90%	20,59%	59,80%	14,71%	74,51%	95,10%
13	ГБОУ СОШ №376	155	5,16%	22,58%	48,39%	23,87%	72,26%	94,84%
14	ГБОУ СОШ №484	58	22,41%	37,93%	36,21%	3,45%	39,66%	77,59%
15	ГБОУ СОШ №485	45	11,11%	33,33%	51,11%	4,44%	55,56%	88,89%
16	ГБОУ СОШ №489	115	9,57%	27,83%	39,13%	23,48%	62,61%	90,43%
17	ГБОУ СОШ №495	72	2,78%	40,28%	44,44%	12,50%	56,94%	97,22%
18	ГБОУ СОШ №496	51	19,61%	37,25%	33,33%	9,80%	43,14%	80,39%
19	ГБОУ СОШ №507	89	5,62%	32,58%	50,56%	11,24%	61,80%	94,38%
20	ГБОУ СОШ №508	110	7,27%	23,64%	41,82%	27,27%	69,09%	92,73%
21	ГБОУ СОШ №510	40	7,50%	35,00%	50,00%	7,50%	57,50%	92,50%
22	ГБОУ СОШ №519	60	1,67%	48,33%	43,33%	6,67%	50,00%	98,33%
23	ГБОУ гимназия №524	144	1,39%	19,44%	65,97%	13,19%	79,17%	98,61%
24	ГБОУ СОШ №525	173	5,20%	25,43%	59,54%	9,83%	69,36%	94,80%
25	ГБОУ гимназия №526	89	4,49%	15,73%	69,66%	10,11%	79,78%	95,51%
26	ГБОУ СОШ №536	54	12,96%	33,33%	50,00%	3,70%	53,70%	87,04%
27	ГБОУ СОШ №537	73	10,96%	35,62%	41,10%	12,33%	53,42%	89,04%
28	ГБОУ СОШ №543	55	9,09%	43,64%	38,18%	9,09%	47,27%	90,91%
29	ГБОУ СОШ №544	128	8,59%	31,25%	49,22%	10,94%	60,16%	91,41%
30	ГБОУ СОШ №594	52	5,77%	28,85%	46,15%	19,23%	65,38%	94,23%
31	ГБОУ СОШ №643	53	3,77%	26,42%	64,15%	5,66%	69,81%	96,23%
32	ГБОУ СОШ №684	38	52,63%	21,05%	18,42%	7,89%	26,32%	47,37%
33	ЧОУ СОШ Венеция	4	0,00%	0,00%	75,00%	25,00%	100,00%	100,00%
34	ЧОУ СВШ	4	0,00%	50,00%	50,00%	0,00%	50,00%	100,00%
	Московский	2471	13,33	36,1	40,21	10,36	50,57	86,67
	Санкт-Петербург	41681	10,69	31,7	44,86	12,74	57,6	89,3
	РФ	1329469	9,02	29,1	48,16	13,72	61,88	90,98



Гистограмма соответствия отметок за выполненную работу и отметок по журналу

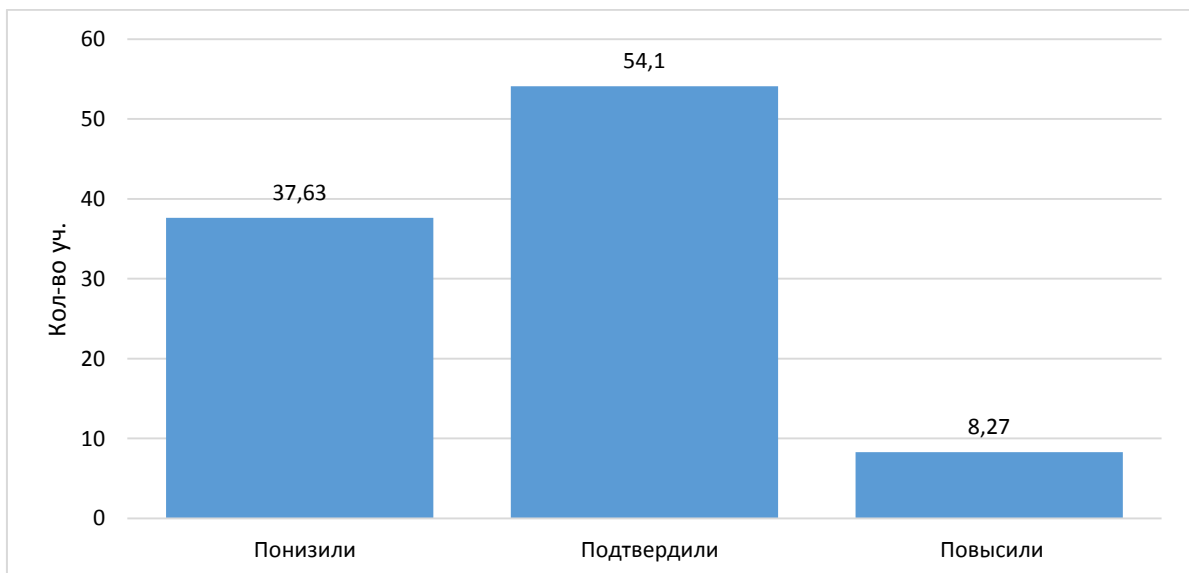
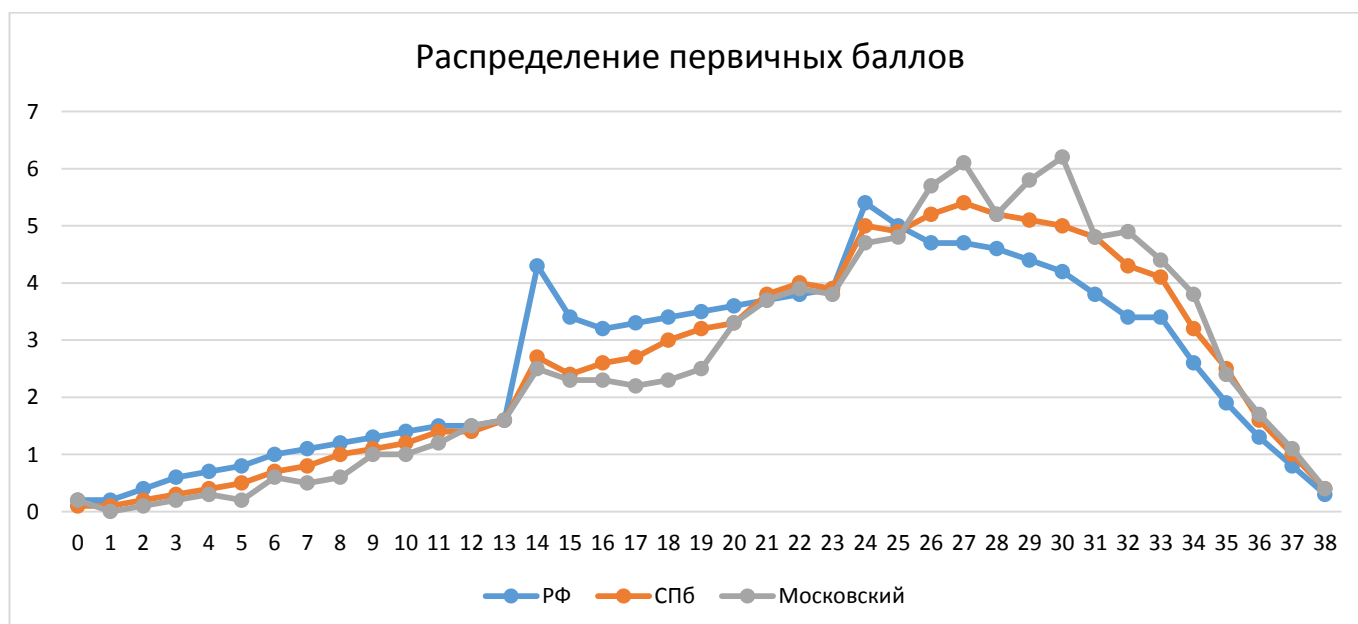


Таблица соответствия отметок за выполненную работу и отметок по журналу

	Кол-во уч.	%
Понизили (Отм.< Отм.по журналу)	928	37,63
Подтвердили(Отм.=Отм.по журналу)	1334	54,1
Повысили (Отм.> Отм.по журналу)	204	8,27
Всего:	2466	100

Распределение первичных баллов

Максимальный первичный балл: 32

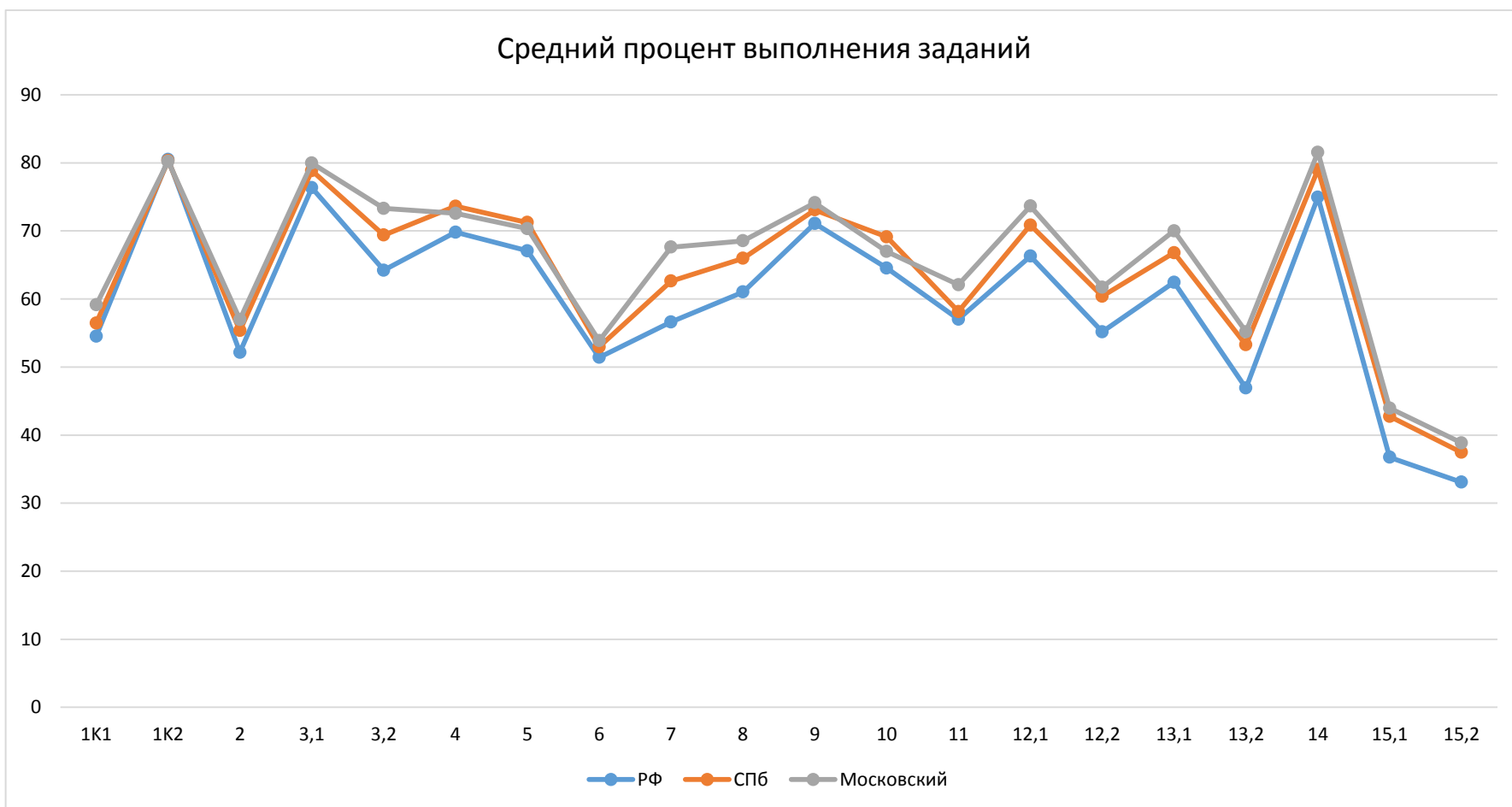


Выполнения заданий

Средний процент выполнения заданий по ОУ в % от числа участников

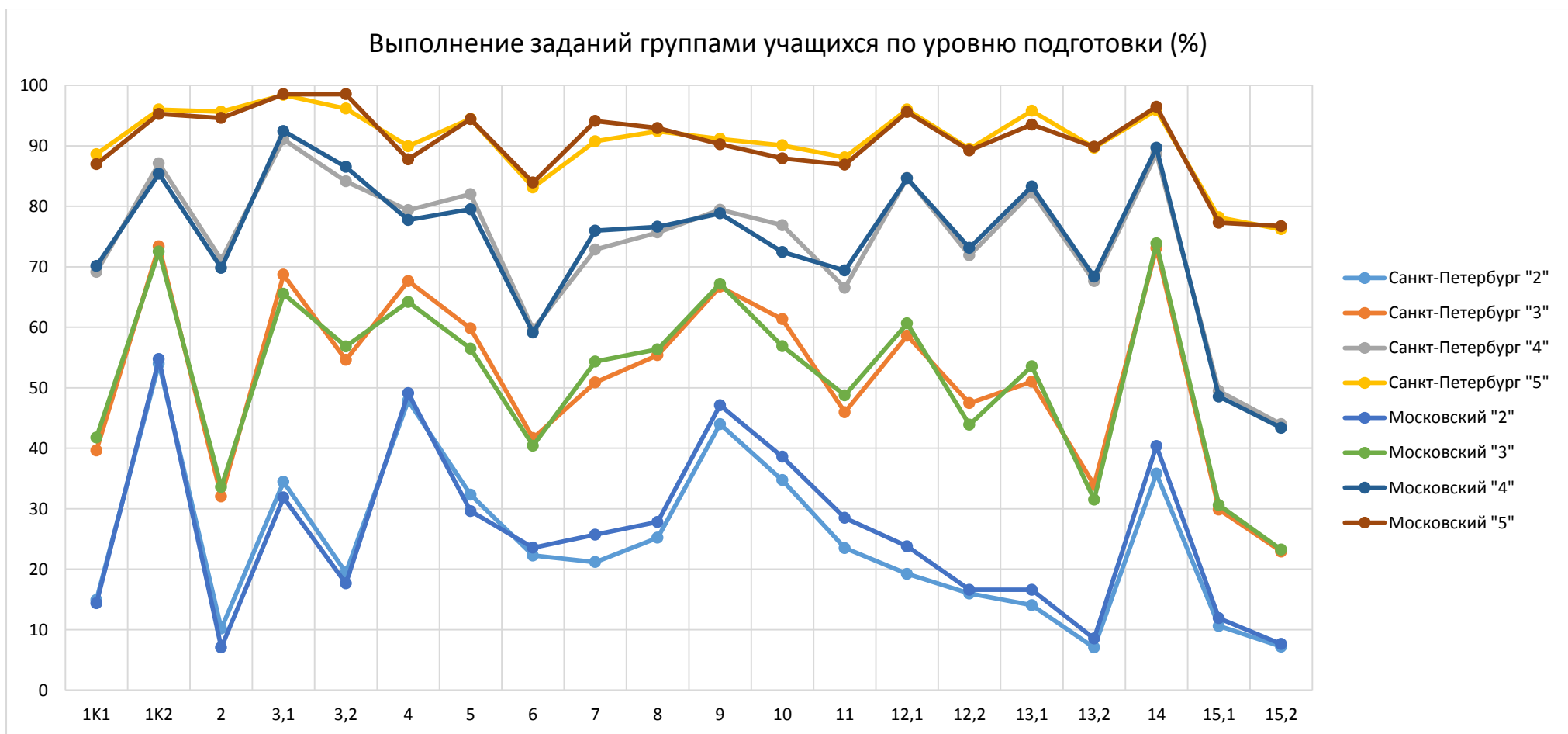
Группа участников	Кол-во уч.	1К1	1К2	2	3,1	3,2	4	5	6	7	8	9	10	11	12,1	12,2	13,1	13,2	14	15,1	15,2
		4	3	3	1	3	2	1	2	3	2	1	1	2	1	2	1	2	1	2	1
ГБОУ СОШ №485	45	46,11	66,67	52,59	82,22	82,96	52,22	73,33	41,11	70,37	61,11	86,67	60	52,22	51,11	61,11	77,78	68,89	97,78	54,44	46,67
ГБОУ лицей №373	102	67,4	75,16	58,82	93,14	84,64	64,22	89,22	60,29	89,54	74,51	88,24	78,43	69,61	84,31	70,1	87,25	57,84	86,27	12,25	16,67
ГБОУ СОШ №643	53	64,62	64,78	67,92	86,79	81,76	69,81	71,7	36,79	50,31	66,98	86,79	45,28	72,64	81,13	69,81	86,79	68,87	96,23	66,04	24,53
ГБОУ СОШ №1	63	66,67	84,66	57,14	92,06	77,25	89,68	69,84	53,17	73,54	76,98	68,25	69,84	61,11	90,48	68,25	77,78	63,49	80,95	52,38	41,27
ГБОУ СОШ №351	105	65,95	89,52	56,83	80,95	73,33	79,52	83,81	53,33	58,41	71,43	76,19	62,86	36,19	65,71	61,9	76,19	64,29	80,95	42,38	48,57
ГБОУ СОШ №353	16	65,63	77,08	29,17	50	33,33	68,75	56,25	50	68,75	53,13	100	75	68,75	62,5	50	62,5	31,25	75	65,63	68,75
ГБОУ СОШ №354	59	36,44	42,37	41,24	59,32	70,62	54,24	40,68	35,59	75,14	82,2	84,75	79,66	69,49	83,05	61,02	74,58	63,56	84,75	16,95	18,64
ГБОУ СОШ №355	43	42,44	62,02	41,86	48,84	55,04	48,84	65,12	52,33	46,51	61,63	60,47	67,44	47,67	62,79	54,65	53,49	47,67	83,72	16,28	11,63
ГБОУ СОШ №356	88	51,99	68,18	40,91	73,86	64,39	65,91	61,36	53,98	39,02	61,36	68,18	73,86	62,5	79,55	50,57	59,09	44,32	85,23	37,5	29,55
ГБОУ СОШ №358	106	59,2	70,13	56,92	72,64	66,67	75,47	66,98	49,53	63,52	64,15	85,85	72,64	74,06	71,7	43,4	45,28	45,28	81,13	61,32	22,64
ГБОУ СОШ №362	50	43	68	56,67	90	76,67	73	76	51	54,67	54	66	56	57	70	67	50	48	72	20	30
ГБОУ ФМЛ №366	101	74,01	78,88	66,34	86,14	89,44	85,64	92,08	56,93	82,51	83,17	87,13	75,25	84,16	95,05	87,62	82,18	84,16	93,07	63,37	51,49
ГБОУ СОШ №371	54	62,04	88,27	58,02	87,04	77,78	75	53,7	40,74	66,67	62,04	87,04	68,52	49,07	64,81	57,41	75,93	51,85	44,44	31,48	11,11
ГБОУ СОШ №372	22	54,55	60,61	33,33	63,64	65,15	59,09	54,55	45,45	63,64	75	59,09	68,18	56,82	72,73	54,55	72,73	54,55	81,82	11,36	27,27
ГБОУ СОШ №484	58	51,72	62,07	57,47	58,62	48,28	63,79	58,62	26,72	59,2	45,69	58,62	67,24	46,55	60,34	40,52	74,14	38,79	77,59	31,03	41,38
ГБОУ СОШ №489	115	59,57	68,7	71,59	77,39	71,01	73,91	72,17	54,78	71,88	65,22	78,26	73,04	54,35	80,87	68,7	69,57	56,09	87,83	62,17	53,04
ГБОУ СОШ №495	72	60,42	94,44	47,69	86,11	56,48	75,69	76,39	76,39	74,54	73,61	80,56	65,28	54,17	72,22	44,44	62,5	39,58	72,22	39,58	50
ГБОУ СОШ №496	51	36,76	83,66	64,71	82,35	69,93	63,73	72,55	57,84	47,06	57,84	56,86	66,67	65,69	50,98	51,96	47,06	42,16	64,71	32,35	19,61
ГБОУ СОШ №507	89	59,83	86,14	61,05	86,52	84,64	72,47	82,02	46,63	67,04	70,22	82,02	70,79	70,22	52,81	63,48	49,44	47,19	85,39	37,64	28,09
ГБОУ СОШ №508	110	57,5	86,36	49,7	85,45	76,06	89,55	60,91	74,55	82,73	76,82	85,45	82,73	64,09	65,45	60,45	66,36	53,18	82,73	56,82	61,82
ГБОУ СОШ №510	40	55	78,33	42,5	70	63,33	80	65	51,25	80	60	75	65	65	52,5	63,75	70	58,75	85	56,25	52,5
ГБОУ СОШ №519	60	36,25	70	38,33	70	52,78	68,33	85	53,33	57,22	48,33	83,33	56,67	60	76,67	59,17	76,67	60,83	80	55	46,67
ГБОУ гимназия №524	144	73,09	86,11	72,92	82,64	87,5	82,99	87,5	54,17	83,8	78,82	46,53	56,94	65,63	82,64	74,31	78,47	68,75	86,81	37,5	41,67
ГБОУ СОШ №525	173	71,53	89,21	60,12	90,17	75,53	75,14	42,77	57,23	68,21	68,79	80,92	72,25	51,45	75,14	67,92	71,1	55,2	83,24	53,76	35,26
ГБОУ гимназия №526	89	72,19	76,03	54,68	85,39	83,15	82,02	88,76	50	61,8	66,85	51,69	44,94	89,89	66,29	84,27	85,39	78,65	95,51	45,51	59,55
ГБОУ СОШ №536	54	56,94	89,51	76,54	70,37	56,79	83,33	48,15	39,81	67,28	67,59	81,48	66,67	55,56	66,67	50,93	62,96	35,19	66,67	30,56	14,81

ГБОУ СОШ №537	73	52,4	94,52	51,14	78,08	75,8	36,3	53,42	54,11	70,78	67,12	60,27	63,01	56,16	87,67	63,7	68,49	50,68	71,23	50	54,79
ГБОУ СОШ №543	55	67,27	87,27	47,27	70,91	72,73	47,27	63,64	57,27	56,97	50	70,91	72,73	80,91	67,27	43,64	65,45	38,18	67,27	33,64	30,91
ГБОУ СОШ №544	128	60,35	92,71	59,11	79,69	72,66	76,95	74,22	41,8	64,58	72,27	82,03	57,03	47,27	77,34	55,08	65,63	42,19	71,88	45,31	33,59
ГБОУ СОШ №594	52	50,48	83,33	60,9	67,31	66,67	86,54	78,85	73,08	58,97	72,12	61,54	78,85	44,23	84,62	73,08	76,92	65,38	90,38	62,5	73,08
ЧОУ СОШ Венедия	4	75	83,33	75	100	100	75	100	50	66,67	25	50	50	100	100	62,5	75	75	100	75	100
РФ	1329469	54,53	80,51	52,16	76,35	64,22	69,8	67,08	51,42	56,61	61,03	71,1	64,54	57,03	66,29	55,17	62,45	46,9	74,95	36,73	33,07
СПб	41681	56,46	80,32	55,35	78,85	69,38	73,62	71,24	52,95	62,64	65,96	73,09	69,12	58,15	70,85	60,4	66,8	53,27	79,02	42,75	37,46
Московский	2471	59,14	80,22	56,98	79,97	73,3	72,58	70,34	53,86	67,62	68,54	74,14	66,98	62,08	73,65	61,72	70,01	55,18	81,55	43,95	38,85



Выполнение заданий группами учащихся по уровню подготовки

Группа участников	Кол-во уч.	1К1	1К2	2	3,1	3,2	4	5	6	7	8	9	10	11	12,1	12,2	13,1	13,2	14	15,1	15,2
		4	3	3	1	3	2	1	2	3	2	1	1	2	1	2	1	2	1	2	1
РФ	1329469	54,53	80,51	52,16	76,35	64,22	69,8	67,08	51,42	56,61	61,03	71,1	64,54	57,03	66,29	55,17	62,45	46,9	74,95	36,73	33,07
г. Санкт-Петербург	41681	56,46	80,32	55,35	78,85	69,38	73,62	71,24	52,95	62,64	65,96	73,09	69,12	58,15	70,85	60,4	66,8	53,27	79,02	42,75	37,46
Московский	2471	59,14	80,22	56,98	79,97	73,3	72,58	70,34	53,86	67,62	68,54	74,14	66,98	62,08	73,65	61,72	70,01	55,18	81,55	43,95	38,85
Ср.% вып. уч. гр.баллов 2	223	14,35	54,71	7,03	31,84	17,64	49,1	29,6	23,54	25,71	27,8	47,09	38,57	28,48	23,77	16,59	16,59	8,52	40,36	11,88	7,62
Ср.% вып. уч. гр.баллов 3	719	41,76	72,51	33,57	65,51	56,84	64,19	56,47	40,4	54,33	56,33	67,18	56,88	48,75	60,64	43,88	53,55	31,5	73,85	30,6	23,23
Ср.% вып. уч. гр.баллов 4	1190	70,11	85,38	69,78	92,44	86,5	77,73	79,5	59,12	75,97	76,6	78,82	72,44	69,37	84,62	73,11	83,28	68,36	89,66	48,53	43,36
Ср.% вып. уч. гр.баллов 5	339	86,95	95,28	94,59	98,53	98,53	87,76	94,4	83,92	94,1	92,92	90,27	87,91	86,87	95,58	89,23	93,51	89,82	96,46	77,29	76,7



Достижение требований ФГОС НОО

Проверяемый элемент содержания/ требования к уровню подготовки выпускников	Макс балл	Средний % выполнения		
		Московский	СПб	РФ
		2471 уч.	41681 уч.	1329469 уч.
1К1. Соблюдать изученные орфографические и пунктуационные правила при списывании осложненного пропусками орфограмм и пунктограмм текста Соблюдать основные языковые нормы в устной и письменной речи; опираться на фонетический, морфемный, словообразовательный и морфологический анализ в практике правописания	4	59,14	56,46	54,53
1К2. Соблюдать изученные орфографические и пунктуационные правила при списывании осложненного пропусками орфограмм и пунктограмм текста Соблюдать основные языковые нормы в устной и письменной речи; опираться на фонетический, морфемный, словообразовательный и морфологический анализ в практике правописания	3	80,22	80,32	80,51
2. Умение распознавать однородные члены предложения. Выделять предложения с однородными членами	3	56,98	55,35	52,16
3.1. Расширение и систематизация научных знаний о языке; осознание взаимосвязи его уровней и единиц; освоение базовых понятий лингвистики, основных единиц и грамматических категорий языка; формирование навыков проведения различных видов анализа слова (фонетического, морфемного, словообразовательного, лексического, морфологического), синтаксического анализа словосочетания и предложения. Проводить фонетический анализ слова; проводить морфемный анализ слов; проводить морфологический анализ слова; проводить синтаксический анализ словосочетания и предложения.	1	79,97	78,85	76,35
3.2. Проводить морфемный и словообразовательный анализы слов; проводить морфологический анализ слова; проводить синтаксический анализ предложения	3	73,3	69,38	64,22
4. Проводить морфемный и словообразовательный анализы слов; проводить морфологический анализ слова; проводить синтаксический анализ предложения. Распознавать уровни и единицы языка в предъявленном тексте и видеть взаимосвязь между ними	2	72,58	73,62	69,8
5. Умение классифицировать согласные звуки. Характеризовать звуки русского языка: согласные звонкие/глухие	1	70,34	71,24	67,08
6. Распознавать заданное слово в ряду других на основе сопоставления звукового и буквенного состава, осознать и объяснять причину несовпадения звуков и букв в слове. Распознавать уровни и единицы языка в предъявленном тексте и видеть взаимосвязь между ними	2	53,86	52,95	51,42
7. Распознавать заданное слово в ряду других на основе сопоставления звукового и буквенного состава, осознать и объяснять причину несовпадения звуков и букв в слове. Распознавать уровни и единицы языка в предъявленном тексте и видеть взаимосвязь между ними	3	67,62	62,64	56,61
8. Умение строить речевое высказывание заданной структуры (вопросительное предложение) в письменной форме по содержанию прочитанного текста. Задавать вопросы по содержанию текста и отвечать на них, подтверждая ответ примерами из текста	2	68,54	65,96	61,03
9. Опознавать самостоятельные части речи и их формы, служебные части речи. Распознавать уровни и единицы языка в предъявленном тексте и видеть взаимосвязь между ними	1	74,14	73,09	71,1
10. Распознавать случаи нарушения грамматических норм русского литературного языка в формах слов различных частей речи и исправлять эти нарушения / осуществлять речевой самоконтроль	1	66,98	69,12	64,54
11. Анализировать различные виды предложений с точки зрения их структурно-смысловой организации и функциональных особенностей, распознавать предложения с подлежащим и сказуемым, выраженными существительными в именительном падеже;-->--опираться на	2	62,08	58,15	57,03

грамматический анализ при объяснении выбора тире и места его постановки в предложении. Соблюдать в речевой практике основные орфографические и пунктуационные нормы русского литературного языка / совершенствовать орфографические и пунктуационные умения				
12.1. Совершенствование видов речевой деятельности (чтения, письма), обеспечивающих эффективное овладение разными учебными предметами и взаимодействие с окружающими людьми; расширение и систематизация научных знаний о языке; осознание взаимосвязи его уровней и единиц; освоение базовых понятий лингвистики, основных единиц и грамматических категорий языка; овладение основными нормами литературного языка (пунктуационными). Анализировать различные виды словосочетаний и предложений с точки зрения их структурно-смысловой организации и функциональных особенностей; соблюдать основные языковые нормы в письменной речи; опираться на грамматико-интонационный анализ при объяснении расстановки знаков препинания в предложении	1	73,65	70,85	66,29
12.2. Анализировать различные виды словосочетаний и предложений с точки зрения их структурно-смысловой организации и функциональных особенностей; опознавать предложения осложненной структуры; соблюдать основные языковые нормы в письменной речи; опираться на грамматико-интонационный анализ при объяснении расстановки знаков препинания в предложении	2	61,72	60,4	55,17
13.1. Совершенствование видов речевой деятельности (чтения, письма), обеспечивающих эффективное овладение разными учебными предметами и взаимодействие с окружающими людьми; расширение и систематизация научных знаний о языке; осознание взаимосвязи его уровней и единиц; освоение базовых понятий лингвистики, основных единиц и грамматических категорий языка; овладение основными нормами литературного языка (пунктуационными). Анализировать различные виды словосочетаний и предложений с точки зрения их структурно-смысловой организации и функциональных особенностей; соблюдать основные языковые нормы в письменной речи; опираться на грамматико-интонационный анализ при объяснении расстановки знаков препинания в предложении	1	70,01	66,8	62,45
13.2. Умение распознавать имена прилагательные в предложении, распознавать грамматические признаки имени прилагательного. Распознавать грамматические признаки слов, с учетом совокупности выявленных признаков относить слова к определенной группе основных частей речи / Проводить морфологический разбор имен прилагательных по предложенному в учебнике алгоритму, оценивать правильность проведения морфологического разбора	2	55,18	53,27	46,9
14. Умение распознавать глаголы в предложении. Распознавать грамматические признаки слов, с учетом совокупности выявленных признаков относить слова к определенной группе основных частей речи	1	81,55	79,02	74,95
15.1. Опознавать функционально-смысловые типы речи, представленные в прочитанном тексте Владеть навыками различных видов чтения (изучающим, ознакомительным, просмотровым) и информационной переработки прочитанного материала; анализировать текст с точки зрения его принадлежности к функционально-смысловому типу речи и функциональной разновидности языка	2	43,95	42,75	36,73
15.2. Распознавать и адекватно формулировать лексическое значение многозначного слова с опорой на контекст; использовать многозначное слово в другом значении в самостоятельно составленном и оформленном на письме речевом высказывании. Распознавать уровни и единицы языка в предъявленном тексте и видеть взаимосвязь между ними; создавать устные и письменные высказывания	1	38,85	37,46	33,07

*1*Вычисляется как отношение (в %) суммы всех набранных баллов за задание всеми участниками к произведению количества участников на максимальный балл за задание

Достижение планируемых результатов ФГОС НОО

